

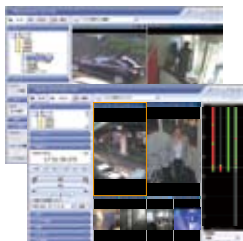


Milestone XProtect 向けカスタムモデル ExPrime



※掲載されているモデルの外観は予告無く変更する場合があります。

小規模・中規模店舗やオフィス、工場、倉庫などに最適！



Milestone XProtect 向けモデル

カメラの管理ソフトとして、海外販売実績 75,000 社を誇る、Milestone XProtect Essential、Professional、Enterprise の運用を想定したタワー型サーバーマシンです。オプションでプリインストールサービスがあります。小規模・中規模向け・最大 26 台のカメラ接続を想定したモデルです。



88 メーカー・1,078 種類のネットワークカメラに接続が可能

世界 88 メーカー・1,078 種類のネットワークカメラ、ビデオサーバー、I/O デバイスに対応 (2011 年 5 月現在)

2 種類のモデルを用意

使用環境に応じてモデルを選択できるよう Intel Core 2 Quad 2.66GHz モデルと Intel Celeron 2.60GHz モデルの 2 種類をご用意。ハードディスクも 1TB、2TB、4TB の選択ができます。



国産電源と高品質メモリ搭載

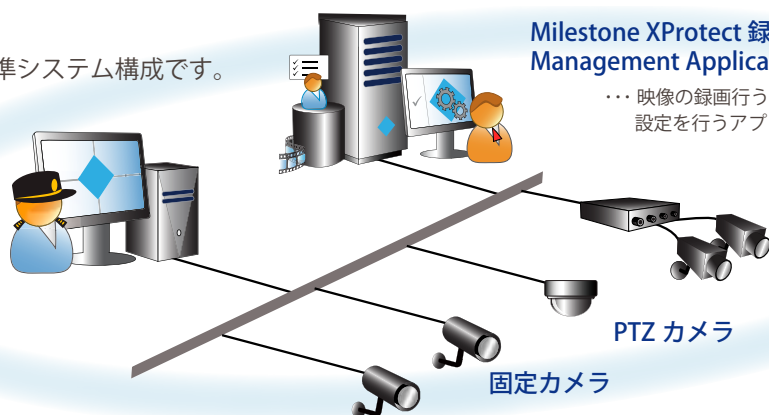
安定性と静音性に定評のある国産ニプロン社製 電源を標準搭載。サーバー用高品質メモリ ACTICA PC3-10600 2GB メモリを搭載。

◆システム構成

Milestone XProtect の標準システム構成です。

Milestone XProtect Smart Client

… 外部アクセスをし、ライブや録画映像の監視を行うためのアプリケーションです



Milestone XProtect 録画サーバーと Management Application

… 映像の録画を行う録画サーバーと、設定を行うアプリケーションです

ビデオサーバー + アナログカメラ

… XProtect に対応するビデオサーバーを使用すれば既存のアナログカメラを使用することができます

◆サーバー機本体仕様

タイプ	タワータイプ (GW)	
OS	Microsoft® Windows® 7 Professional 32bit	
CPU	モデル 1	Intel® Core™2 Quad Q9400 プロセッサー 2.66GHz
	モデル 2	Intel® Celeron™ E3400 プロセッサー 2.60GHz
ドライブ	SSD	Intel SSDSA2MP040G2K5 (2.5 インチ SATA II / 40GB) - システム用 -
	HDD	SEAGATE ST31000524NS (SATA II / 1TB / 7200rpm / 32MB) - データ用 -
	光学ドライブ	SATA DVD-ROM
メモリ	ACTICA PC3-10600 2G (2GB x 1) - サーバー用高品質メモリ搭載 -	
HDD 容量	1TB (1TB HDD x1)、2TB (2TB HDD x1)、4TB (2TB HDD x2)	
LAN ポート	SUPERMICRO MBD-C2G41-O (G41 775 mATX) LAN ポート x 1	
USB	ポート (前面 x 2 ポート、背面 x 4 ポート)	
電源	ニブロン ePCSA-500P-X2S (ATX、500W)	
映像出力	D-sub15 ピン x1 ポート、HDMI x1 ポート	
外形寸法 (D x W x H)	188(幅) x 480(奥行き) x 433(高さ) mm	
ケース	ミドルタワー	
温湿度条件	10 ~ 35℃、20 ~ 80% (ただし結露しないこと)	
色	黒	
ファン	CPU 用と電源用に 1 基ずつ搭載	
RAID	RAID1 (オプション)	

各種オプションサービスのご相談承ります。詳細は下記までお問い合わせください。

◆ソフトウェア仕様

タイプ		Milestone XProtect Essential	Milestone XProtect Professional	Milestone XProtect Enterprise
機能	マルチサーバー対応	—	—	○
	アーカイブ機能	○	○	○
	エクスポート機能	○ (JPEG、AVI)	○ (JPEG、AVI、データベース)	○ (JPEG、AVI、データベース)
	音声単方向	○ (1チャンネルのみ)	○	○
	音声双方向	—	○	○
システム	MPEG、MPEG4、MPEG4 ASP MxPEG、H.264 対応	○	○	○
	ONVIF 対応	○	○	○
	PSIA 対応	○	○	○
	アーカイブのスケジュール管理	1日最大 24 回	1日最大 24 回	1日最大 24 回
クライアント	映像保存期間	無制限	無制限	無制限
	クライアント同時接続台数	最大 5 接続	無制限	無制限
	Smart Client 対応	○	○	○
	Remote Client 対応	○	○	○

◆保守について

3年間は無償による先出しセンドバック方式の保守を採用しております。センドバック中はお客様の設定を行った状態での代替機をご用意致します。

ご購入をご検討のお客様へ

- ※ 本書記載の会社名 / 製品名 / サービス名は各社が登録商標または商標として使用している場合があり、各発売元または開発メーカーの承諾なく使用することを禁じます。
- ※ 表記は、最小のスペック値です。設置環境、カメラの台数、クライアントの接続台数によって異なります。詳細は、販売代理店までお問い合わせ下さい。
- ※ 本書記載の仕様や情報は、2011年5月1日時点のものを掲載しております。仕様や情報は予告無く変更になる場合があります。
- ※ 誤動作、事故、故障、修理および点検によって、録画データやログ情報等が消失する場合があっても、お客様の損害等について弊社は一切その責任を補償いたしかねます。
- ※ 使用環境にもよりますが、ハードディスクは劣化・消耗する部品です。定期的な交換メンテナンスをお勧めいたします。



安全に関するご注意

- ご使用になる前に、取扱説明書等をよくお読みの上、正しく設置してお使いください。



株式会社ケーティーワークショップ
158-0097 東京都世田谷区用賀 2-31-7
イイダアネックス第一ビル 2F
Tel:03-5491-5720 Fax:03-5491-0572

お問い合わせは販売代理店まで、